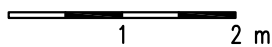
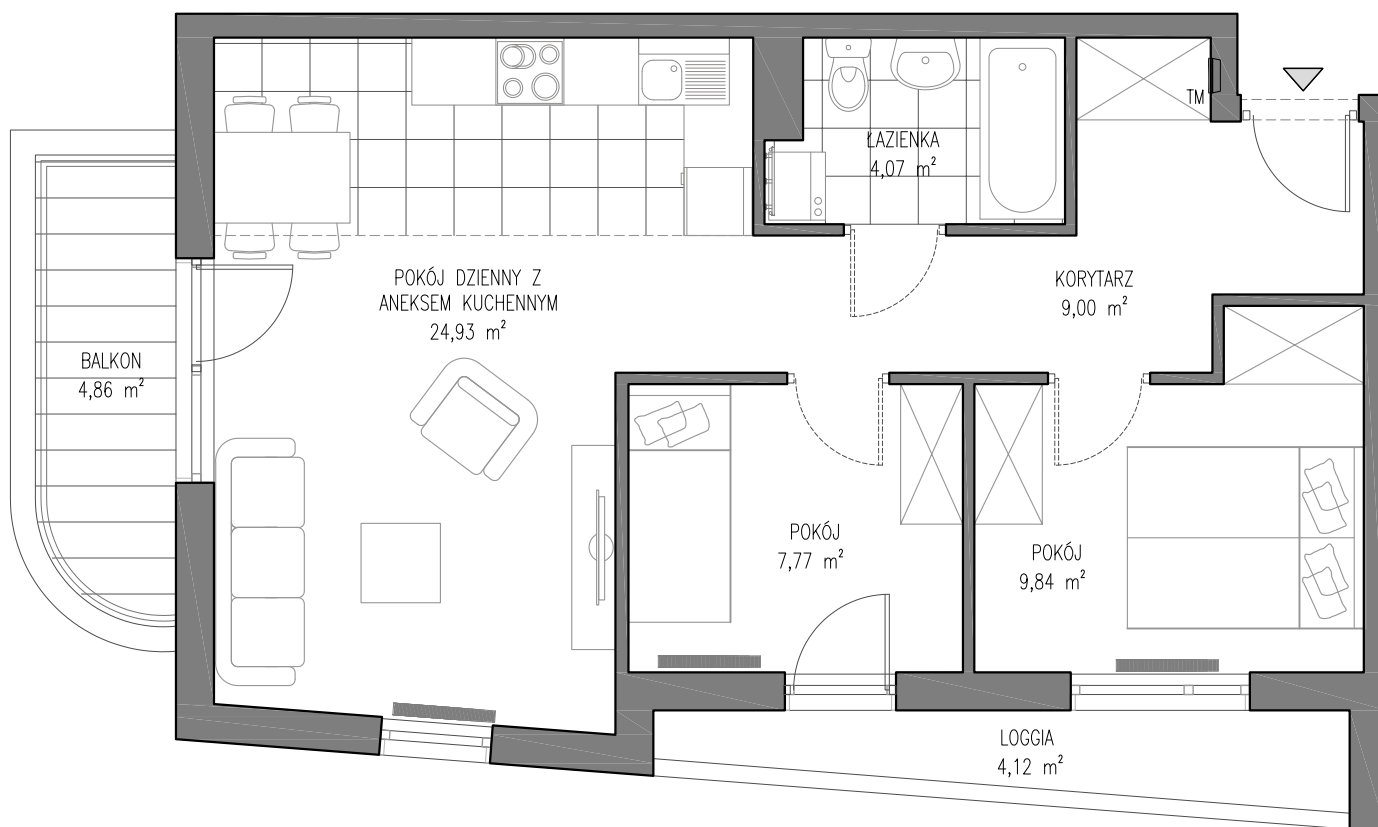


|                |                            |
|----------------|----------------------------|
| Nr lokalu:     | <b>M6</b>                  |
| Kondygnacja:   | <b>I PIĘTRO</b>            |
| Ilość pokoi:   | <b>3</b>                   |
| Pow. użytkowa: | <b>55,61 m<sup>2</sup></b> |



UWAGI

1. Powierzchnia użytkowa lokali została wyznaczona na podstawie rozporządzenia Ministra Transportu, Budownictwa i Gospodarki Morskiej z dn. 25.04.2012r. w sprawie szczegółowego zakresu i formy projektu budowlanego (Dz. U. z 2012r. poz 462), zgodnie z PN-ISO 9836:1997.
2. Wymiary pomieszczeń mogą ulec zmianie, zostaną określone na podstawie pomiarów powykonawczych.
3. Pokazano schematycznie rozmieszczenie i wielkość grzejników, położenie przyłączy wod.-kan., TM.
4. Rury kanalizacji mogą częściowo przebiegać nad wylewką.
5. Na rysunku przedstawiono przykładową aranżację wnętrza. Umebłowanie nie stanowi wyposażenia nabywanego mieszkania.

JEDNOSTKA PROJEKTOWA

 **optem sp. z o.o.**

80-108 Gdańsk, ul. Grota-Roweckiego 12  
NIP: 583-273-97-54  
Telefon: +48 58 346-40-40 Fax: +48 58 742-10-70  
E-mail: biuro@optem.pl WWW: www.optem.pl