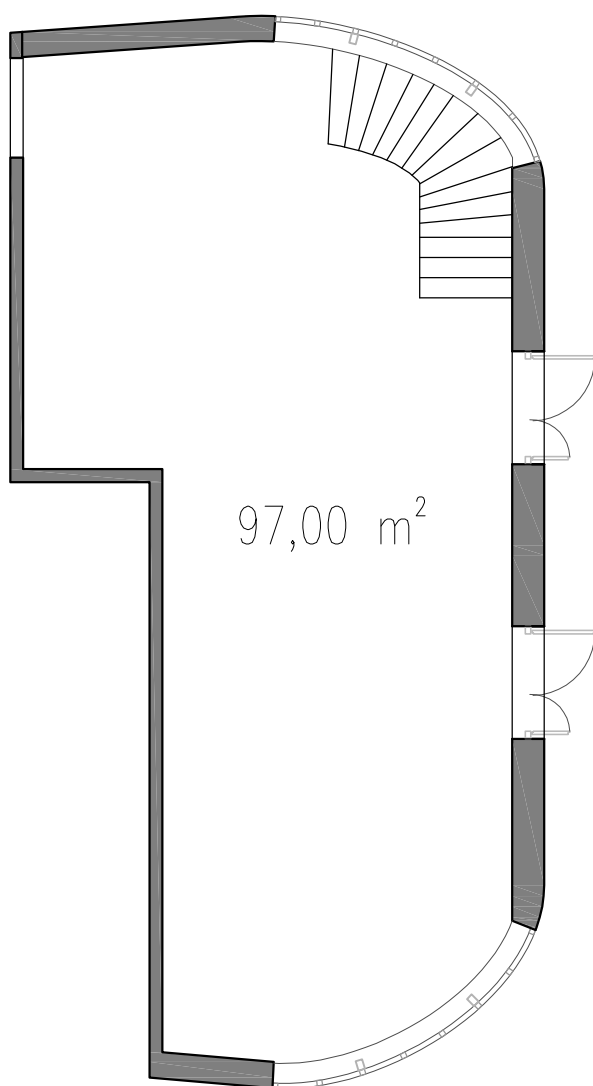
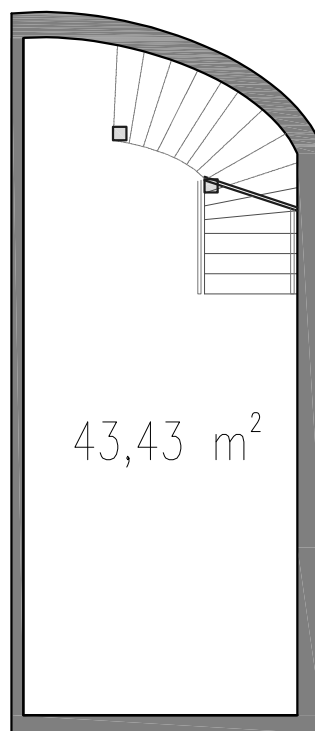


Nr lokalu:	LOKAL USŁUGOWY
Kondygnacja:	PARTER/POZIOM -1
Ilość pomieszczeń:	2
Pow. użytkowa:	140,43 m²

PARTER



ZAPLECZE SOCJALNE



1 2 m



UWAGI

1. Powierzchnia użytkowa lokali została wyznaczona na podstawie rozporządzenia Ministra Transportu, Budownictwa i Gospodarki Morskiej z dn. 25.04.2012r. w sprawie szczegółowego zakresu i formy projektu budowlanego (Dz. U. z 2012r. poz 462), zgodnie z PN-ISO 9836:1997.
2. Wymiary pomieszczeń mogą ulec zmianie, zostaną określone na podstawie pomiarów powykonawczych.
3. Pokazano schematycznie rozmieszczenie i wielkość grzejników, położenie przyłączy wod.-kan., TM.
4. Rury kanalizacji mogą częściowo przebiegać nad wylewką.
5. Na rysunku przedstawiono przykładową aranżację wnętrza. Umeblowanie nie stanowi wyposażenia nabywanego mieszkania.

JEDNOSTKA PROJEKTOWA